

- Gründung der Firma böhler Technik

1992

böhler
T e c h n i k G m b H

böhler
A n a l y t i k G m b H

1994

- Gründung der Firma böhler Analytik
- Das Labor wurde nach des Qualitätsregeln der EN/ISO 17.025 aufgebaut

- Bau der Deponie Schlosstobel beim Türiingerberg/ Vorarlberg

1995



burtscher
G m b H

1997

- Eine Beteiligung der Firma burtscher wurde eingegangen

- Bau der ersten SNCR-Anlage (Selective Noncatalytic Reduction)

2001



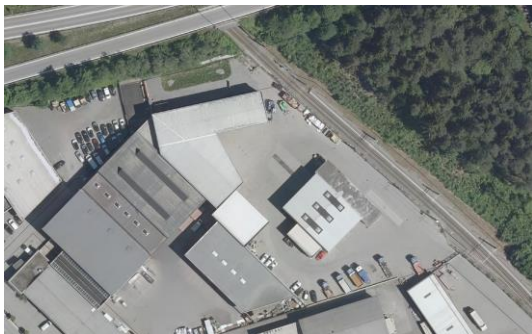


2001

- Bau einer Versuchsanlage – Dampfgranulier von Hochofenschlacke

- Erwerb des Betriebsgelände von der Rheinische Ölleitung in Hörbranz/ Vorarlberg

2001



2004

- Eröffnung des neuen Betriebsgeländes der Firma burtscher am Standort Bludenz, Alfenzstraße 13/ Vorarlberg

- Aufstockung des Laborgebäudes um zwei Stockwerke

2008



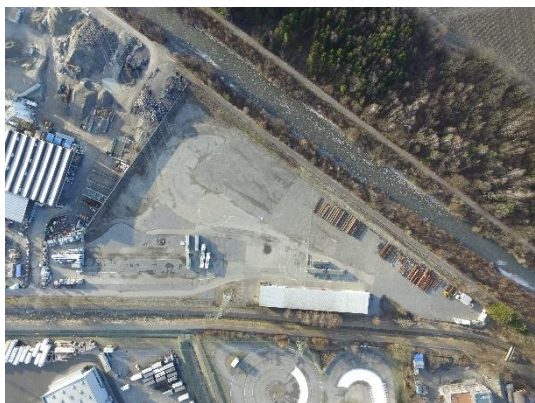


2009

- Rückzug von Horst Böhler aus dem operativen Geschäft
- Übernahme der Geschäftsführung durch die Söhne Christian Böhler und Guntram Böhler

- Erwerb des Zementareals in Lorüns-Stallehr/ Vorarlberg

2011



2016

- Erwerb des Grundstückes des ehemaligen ÖAMTC-Fahrtechnikzentrum in Röthis

- Erwerb von 50 % vom Steinbruch Lorüns

2016



2017

- Die Beteiligung der Firma böhler Analytik wurde von Dr. Edwin Kalb übernommen

- Eine Photovoltaik-Anlage errichten lassen

2021



2021

- Erneuerung der Anschlussbahn Zementwerk Lorüns

- Böhler Abfall wurde Projektpartner bei einem EU-Projekt – FlashPhos

(Dieses Projekt wurde mit Mitteln aus dem Forschungs- und Innovationsprogramm Horizont 2020 der Europäischen Union unter der Finanzhilfvereinbarungsnummer 958267 gefördert.)

2021

